

Exposé · Kurzbeschreibung

Reetgedecktes Haus mit rund 140 Quadratmetern Wohnfläche auf einem gut 600 Quadratmeter großen, wunderschön eingewachsenen Grundstück mit zwei großzügigen Terrassen. Haustiere sind nach Absprache erlaubt. Anreise jederzeit.

Lage:

- Heidekamp 5c · 25996 Wenningstedt/Sylt
- absolut ruhige Spielstraße, rund 600 Meter bis zum Strand

Erdgeschoss:

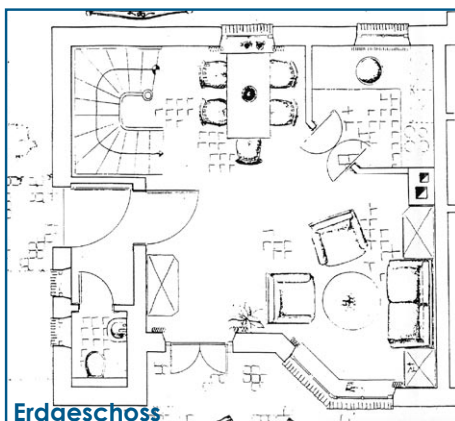
- Windfang und Flur mit Garderobe, Gäste-WC
- Großzügiges Wohn/-Esszimmer mit Ausgang zur Westterrasse
- Überdachte Westterrasse (Teakholz-Sitzgruppe, Strandkorb)
- Küche mit allen techn. Geräten (Miele)
- Ost-Terrasse mit blauer Sitzgruppe

Obergeschoss:

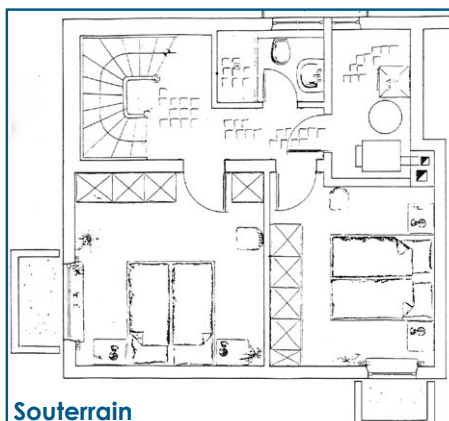
- sehr großzügiges Bad mit zwei Waschtischen, Badewanne separate Dusche, WC
- Schlafzimmer mit Doppelbett und Einbauschränken,
- Arbeitszimmer
- Babybett und -stuhl sowie Treppen-Gitter sind vorhanden

Souterrain:

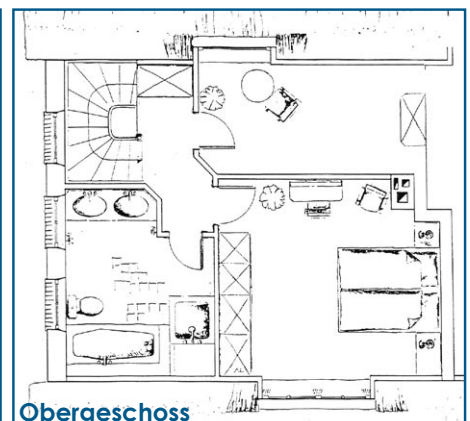
- zwei Schlafzimmer (mit zwei- bzw. dreiflügligem Sprossenfenster) mit jeweils einem Doppelbett und Kleiderschrank
- Dusche mit Waschtisch und WC
- Hauswirtschaftsraum mit Waschmaschine und Trockner (Miele)



Erdgeschoss



Souterrain



Obergeschoss

